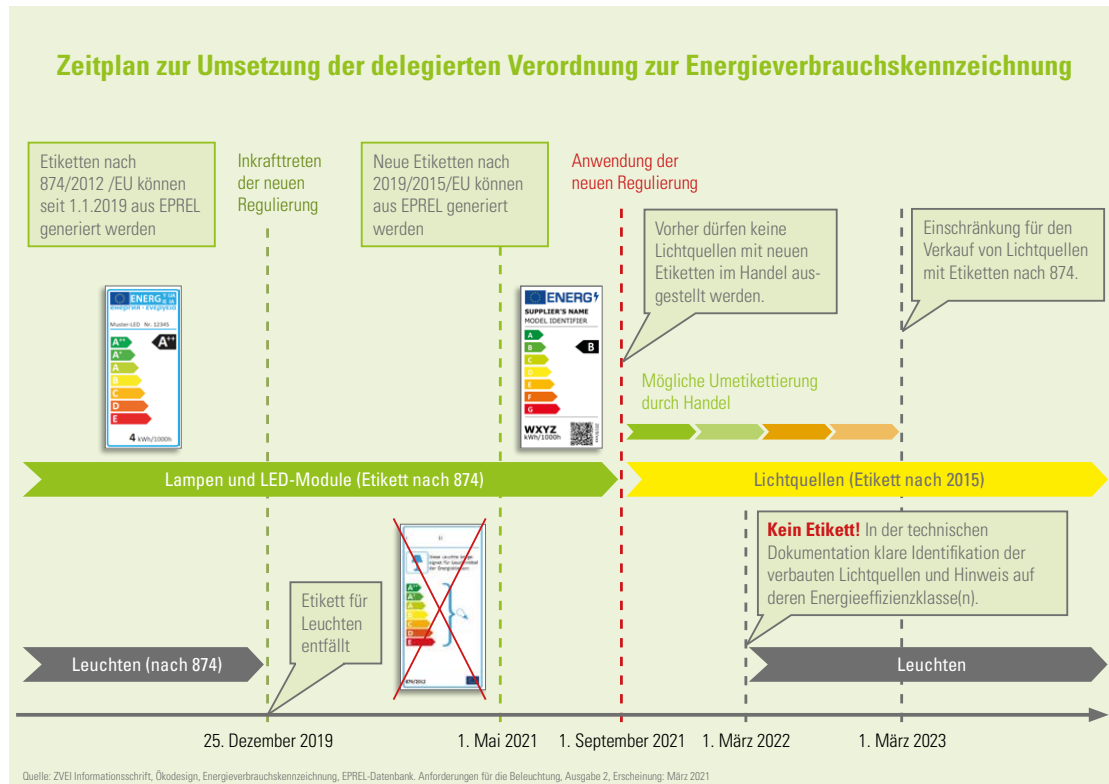


Ökodesign-Verordnung 2019/2020/EU – Information zu LED2WORK-Produkten

Mit Inkrafttreten der Verordnung zum 01.09.2021 erfolgt die Umsetzung der Vorgaben an LED2WORK-Produkte sukzessive bis zum Ende der Übergangszeit am 1. März 2022. Alle notwendigen Informationen sowie Dokumentationen finden Sie auf unserer Webpage: www.led2work.com/de/produkte

Nachfolgend der Zeitplan zur Umsetzung der Verordnung der Kennzeichnung



Umsetzung der Verordnung / Kennzeichnungspflicht („Energieticket“)

Das Anbringen eines Energielabels auf dem Leuchtenkarton entfällt für LED2WORK Produkte, da diese Anforderung zur Etikettierung nur für separat im Handel erhältliche Lichtquellen (z.B. LED Retrofit Birne) gültig ist.

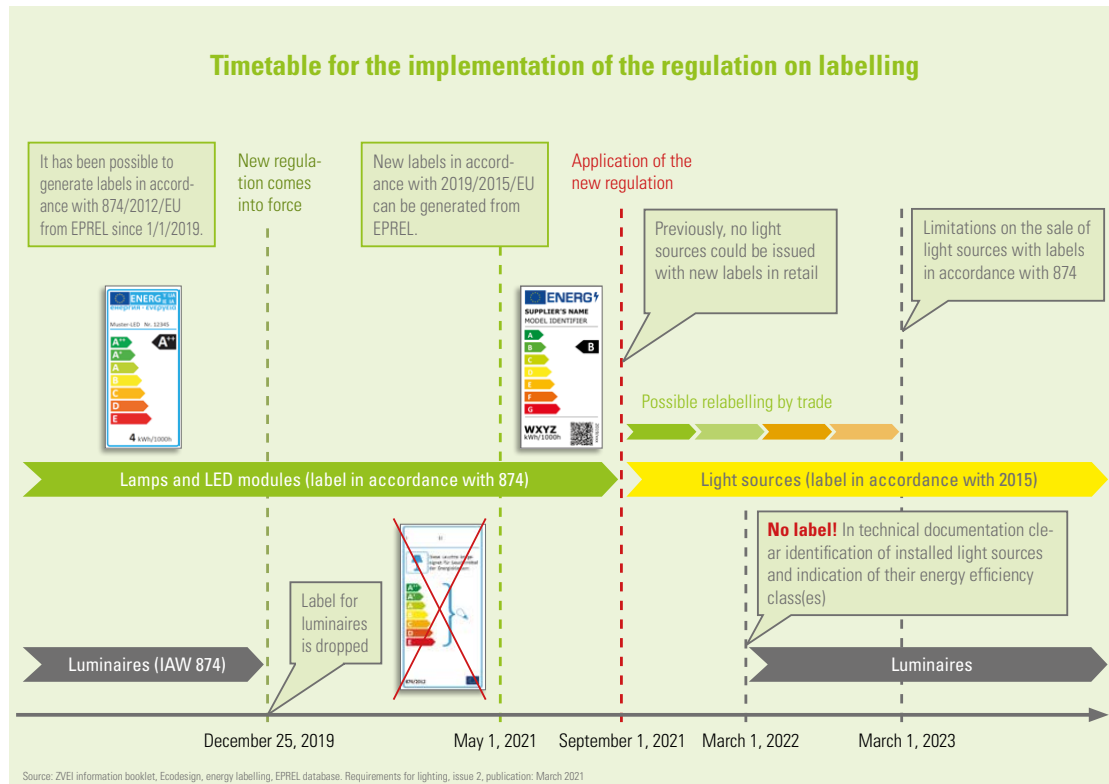
Dokumentationspflicht für LED2WORK-Produkte ab 01.03.2022

- Die Lichtquelle ist in der technischen Dokumentation klar identifizierbar und in der Produktdatenbank EPREL gelistet. Ein QR-Code verweist auf die Produktdaten der Hersteller – dieser ist in der Herstellerdokumentation zu finden.
- In der technischen Dokumentation wird die Energieeffizienzklasse(n) der enthaltenen Lichtquelle(n) angegeben: „Dieses Produkt enthält (eine) Lichtquelle(n) der Energieeffizienzklasse(n).“
- ➡ Wiederverkäufer sind in der Pflicht, die Original-Dokumentation des Herstellers – Betriebsanleitung, Datenblatt, Produktlabel – dem Endverbraucher bereitzustellen.
- ➡ Der Endkunde / Verbraucher muss jederzeit die Möglichkeit haben, Informationen zu den in der Leuchte verbauten Lichtquellen – hinsichtlich Energieeffizienz – einsehen zu können.

Ecodesign Regulation (ErP) 2019/2020/EU – Information about LED2WORK products

With the entry into force of the regulation on 01/09/2021, the specifications for LED2WORK products will gradually be implemented until the end of the transition period on 01/03/2022. All the necessary information and documentation can be found on our website: www.led2work.com/de/produkte

Below is the timetable for the implementation of the regulation on labelling



Implementation of the regulation / labelling requirement ("energy label")

The need for an energy label to be attached to the luminaire box is no longer applicable for LED2WORK products since this labelling requirement is only valid for lights sources which are sold separately (e.g. retrofit LED bulb).

Documentation requirements for LED2WORK products from 01/03/2022

- The light source is clearly identifiable in the technical documentation and listed in the EPREL product database. A QR code links to the manufacturer's product data – this can be found in the manufacturer's documentation.
- The energy efficiency class(es) of the incorporated light source(s) is stated in the technical documentation: "This product contains (a) light source(s) of energy efficiency class(es)."
- Resellers are obligated to provide the end consumer with the manufacturer's original documentation – operating instructions, data sheet, product label.
- The end customer / consumer must always have the opportunity to be able to see information – regarding energy efficiency – about the light sources in the installed luminaire.