

## LED Arbeitsplatzleuchte

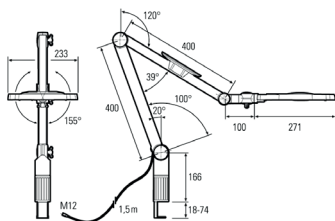
### LED workplace light



## LENSLED II Gelenkarm, dimmbar, mit kratzfester Glaslinse

**Artikelnr.:** 120810-11  
**EAN:** 4260556620237

<b>Bestell-Nr.:</b>	120810-11
<b>Modell:</b>	LENSLED II
<b>Bauform:</b>	LED Gelenkarmleuchte
<b>Vergrößerungslinse:</b>	Bikonvex Ø 160 mm, Brennweite 3,5 dtp 286 mm
<b>Leuchtmittel:</b>	SMD LED
<b>Lampenleistung:</b>	~15 W
<b>Lampenlichtstrom:</b>	1570 lm
<b>Lampenlichtausbeute:</b>	ca. 105 lm/W
<b>Lichtverteilung:</b>	direkt
<b>Lichtfarbe:</b>	Tageslichtweiß (5200 - 5700K)
<b>Anschlusswert Leuchte:</b>	24V DC ± 10%
<b>Betriebsgerät:</b>	Netzteil 110-240V AC inkl.
<b>Anschluss Leuchte:</b>	M12 Sensorstecker A-kodiert
<b>Anschlusswert Netzteil:</b>	110-240V AC
<b>Anschluss Netzteil:</b>	Netzstecker
<b>Schutzart:</b>	IP40
<b>Schutzklasse:</b>	III
<b>Entblendung:</b>	opalweiß
<b>Abstrahlwinkel:</b>	120°
<b>Betriebstemperatur:</b>	-10... +40 °C
<b>Farbwiedergabe (Ra):</b>	> 90
<b>Lampenlebensdauer:</b>	> 60.000 h
<b>Material Linse:</b>	Glas
<b>Material Gehäuse:</b>	Aluminium / Kunststoff
<b>Material Abdeckung:</b>	Kunststoff matt
<b>Länge Gelenkarme:</b>	2x 400 mm
<b>Gewicht:</b>	2650 g
<b>Bruttogewicht:</b>	4400 g
<b>Risikogruppe (DIN EN 62471):</b>	freie Gruppe
<b>Befestigungszubehör:</b>	Tischklemme inkl.
<b>Dimmbar:</b>	Dimmer mit Memory Funktion intern
<b>Kennzeichnung:</b>	CE, UKCA
<b>Gefertigt in:</b>	Deutschland
<b>Besonderheit:</b>	Glaslinse, beleuchtet, 3,5 dpt., Ø160 mm, äußerst kratzfest



Lampenlebensdauer in Betriebstunden (L80/B10)

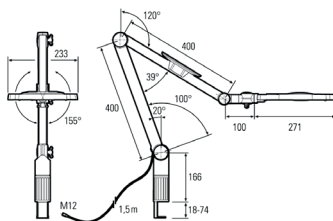
LED Arbeitsplatzleuchte  
LED workplace light



**LENSLED II Gelenkarm (adjustable arm), dimmable,  
with scratchproof glass lens**

**Item number:** 120810-11  
**EAN:** 4260556620237

<b>Order number:</b>	120810-11
<b>Model:</b>	LENSLED II
<b>Type:</b>	LED adjustable arm light
<b>Magnifying lens:</b>	Bikonvex Ø 160 mm (6,30"), focal distance 3,5 dtp 286 mm (11,26")
<b>Illuminant:</b>	SMD LED
<b>Power consumption:</b>	~15 W
<b>Lamp luminous flux:</b>	1570 lm
<b>Lamp luminous efficiency:</b>	ca. 105 lm/W
<b>Light distribution:</b>	direct
<b>Light colour:</b>	daylight white (5200 - 5700K)
<b>Connected load:</b>	24V DC ± 10%
<b>Power supply:</b>	included external PSU 100-240V AC
<b>Connection (connector):</b>	M12 A-type encoded
<b>Connected load PSU:</b>	110-240V AC
<b>Connection PSU:</b>	power connection plug
<b>Degree of protection:</b>	IP40
<b>Class of protection:</b>	III
<b>Glare-free</b>	opal white
<b>Beam angle (optics):</b>	120°
<b>Operating temperature:</b>	-10... +40 °C (14... 104 °F)
<b>Colour rendering (Ra):</b>	> 90
<b>Lamps lifetime:</b>	> 60,000 h
<b>Magnifier material:</b>	glass
<b>Housing material:</b>	aluminium / plastics
<b>Cover material:</b>	plastic soft
<b>Length adjustable arms:</b>	2x 400 mm (2x 15,75")
<b>Weight (net):</b>	2650 g (~93 oz)
<b>Gross weight:</b>	4400 g (~155 oz)
<b>Risk group (DIN EN 62471):</b>	free group
<b>Mounting accessories:</b>	included table clamp
<b>Dimmable:</b>	internal dimmer with memory function
<b>Marking:</b>	CE, UKCA
<b>Made in:</b>	Germany
<b>Feature:</b>	glass magnifier, illuminated, 3,5 dpt., Ø160 mm (6,30"), extremely scratchproof



Lamps lifetime in operation hours (L80/B10)