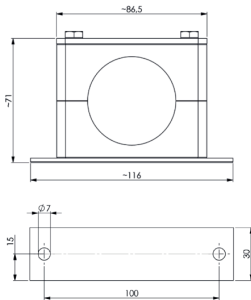


LED Zubehör  
 LED accessories

 INROLED\_50 Leuchtenhalter,  
 Food & Beverage geeignet

<b>Artikel-Nr.:</b>	210200-09
<b>EAN:</b>	4260556622637
<b>Zolltarifnr.:</b>	94059900

<b>Bestellnr.:</b>	210200-09
<b>Bauform:</b>	Klemmhalter
<b>Anzahl:</b>	1 Paar
<b>Lieferumfang:</b>	Leuchtenhalter vormontiert, 2 Stück, Dichtungen liegen bei
<b>Material Klemmbacken:</b>	Polypropylen - PP
<b>Material Montageplatte:</b>	Edelstahl V4A
<b>Material Deckplatte:</b>	Edelstahl V4A
<b>Material Dichtungen:</b>	Silikon-Kautschuk, lebensmittelecht
<b>Schrauben:</b>	Sechskant M6, SW10, Edelstahl V4A
<b>Abmessungen (mm):</b>	116 x 76 x 30 (Raummaß)
<b>Befestigung an Leuchte:</b>	Leuchte wird in das Unterteil des Leuchtenhalters eingelegt und mit dem Oberteil über 2 Sechskantschrauben klemmfixiert
<b>Gewicht:</b>	500 g
<b>Bruttogewicht:</b>	550 g
<b>Besonderheit:</b>	Leuchtenhalter für hygiensensible Bereiche, F&B geeignet





## INROLED\_50 luminaire holder, suitable for Food & Beverage

<b>Item number:</b>	210200-09
<b>EAN:</b>	4260556622620
<b>Customs tariff number:</b>	94059900

<b>Order number:</b>	210200-09
<b>Model:</b>	clamping holder
<b>Quantity:</b>	1 pair
<b>Scope of delivery:</b>	luminaire holders, preassembled, 2 pieces with seals
<b>Material clamping jaws:</b>	polypropylene - PP
<b>Material mounting plate:</b>	stainless steel V4A
<b>Material cover plate:</b>	stainless steel V4A
<b>Material seals:</b>	silicone-caoutchouc, food-safe
<b>Screws:</b>	hex head screws M6, wrench width 10, stainless steel V4A
<b>Dimensions (mm):</b>	116 x 76 x 30 (cubic measure spring clip)
<b>Assembling:</b>	via clamping fasten: put the luminaire into the lower part of the holder and install the top part with two hex head screws
<b>Weight (net):</b>	500 g
<b>Gross weight:</b>	550 g
<b>Feature:</b>	luminaire holder for hygiene-sensitive areas, suitable for Food & Beverage

