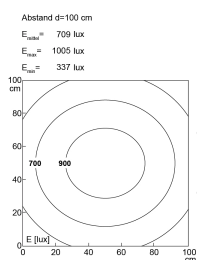
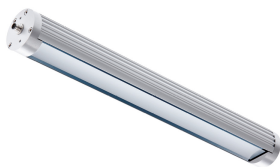


LED-Maschinenleuchte



110410-12



Artikel-Nr.	110410-12
EAN:	4260556621418
Modell:	TUBELED_70 AC
Bestellnummer:	110410-12
Modell:	TUBELED_70 AC
Bauform:	LED Aufbauleuchte für Maschinen
Leuchtmittel:	SMD LED
gesamtleistung inkl treiber:	~28 W
Lampenleistung:	~24 W
Lampenlichtstrom:	3798 lm
Lampenlichtausbeute:	~155 lm/W
Lichtverteilung:	direkt
Lichtfarbe:	Tageslichtweiß (5200 - 5700K)
Anschlusswert Leuchte:	90-305V AC \pm 10%, 50-60 Hz
Betriebsgeraet:	integriert
Anschluss Leuchte:	M12 S-kodiert
Schutzart:	IP67/IP69K
Schutzklasse:	I
Entblendung:	opalweiß
Abstrahlwinkel:	100°
Betriebstemperatur:	-10 °C -> +50 °C
Farbwiedergabe Ra:	>85
Lampenlebensdauer:	> 50.000 h (L80/B10)
Material Gehaeuse:	Aluminium
Material Abdeckung:	Sicherheitsglas gefrostet, sprungsicher
Hoehe B x Breite C:	Ø 70 mm
Laenge A:	560 mm
Gewicht:	2100 g
Bruttogewicht:	2550 g
Risikogruppe:	Gruppe 1
Kennzeichnung:	CE, UKCA
Befestigungszubehoer:	optional
Gefertigt in:	Deutschland
Besonderheit:	Retrofitting: genormte LED Rohrleuchte zum 1:1 Austausch