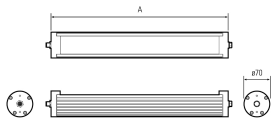
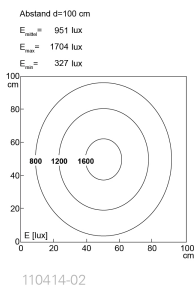
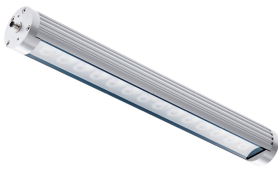


## LED-Maschinenleuchte



<b>Artikel-Nr.</b>	110414-02
<b>EAN:</b>	4260556621340
<b>Modell:</b>	TUBELED_70 DC
<b>Bestell-Nr.:</b>	110414-02
<b>Modell:</b>	TUBELED_70 DC
<b>Bauform:</b>	LED Aufbauleuchte für Maschinen
<b>Leuchtmittel:</b>	High Power LED
<b>Lampenleistung:</b>	~26 W
<b>Lampenlichtstrom:</b>	3052 lm
<b>Lampenlichtausbeute:</b>	ca. 116 lm/W
<b>Lichtverteilung:</b>	direkt
<b>Lichtfarbe:</b>	Tageslichtweiß (5200 - 5700K)
<b>Anschlusswert Leuchte:</b>	24V DC $\pm$ 10%
<b>Anschluss Leuchte:</b>	M12 A-kodiert
<b>Schutzart:</b>	IP67/IP69K
<b>Schutzklasse:</b>	III
<b>Entblendung:</b>	opalweiß
<b>Abstrahlwinkel:</b>	60°
<b>Betriebstemperatur:</b>	-30... +70 °C
<b>Farbwiedergabe (Ra):</b>	> 80
<b>Lampenlebensdauer:</b>	> 60.000 h (L80/B10)
<b>Material Gehäuse:</b>	Aluminium
<b>Material Abdeckung:</b>	Sicherheitsglas gefrostet, sprungsicher
<b>Höhe [B] x Breite [C]:</b>	Ø 70 mm
<b>Länge [A]:</b>	560 mm
<b>Gewicht:</b>	1650 g
<b>Bruttogewicht:</b>	2100 g
<b>Risikogruppe (DIN EN 62471):</b>	freie Gruppe
<b>Kennzeichnungen:</b>	CE, UKCA, ETL Listed (5003526)
<b>Dimmbar:</b>	optional über Zubehör
<b>Befestigungszubehör:</b>	optional
<b>Gefertigt in:</b>	Deutschland
<b>Besonderheit:</b>	Retrofitting: genormte LED Rohrleuchte zum 1:1 Austausch