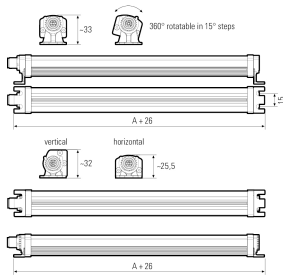
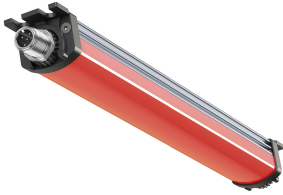


## LED Aufbauleuchte



<b>Artikel-Nr.</b>	111090-12
<b>EAN:</b>	4260556624488
<b>Modell:</b>	SIGNALLED II RGB
<b>Bestell-Nr.:</b>	111090-12
<b>Modell:</b>	SIGNALLED II RGB
<b>Bauform:</b>	LED Aufbauleuchte
<b>Leuchtmittel:</b>	RGB LED
<b>Lampenleistung Rot:</b>	~1,44 W
<b>Lampenlichtstrom Rot:</b>	91 lm
<b>Lampenleistung Grün:</b>	~0,96 W
<b>Lampenlichtstrom Grün:</b>	168 lm
<b>Lampenleistung Blau:</b>	~1,44 W
<b>Lampenlichtstrom Blau:</b>	55 lm
<b>Lichtverteilung:</b>	Direkt
<b>Lichtfarbe:</b>	RGB Farbraum (mindestens 2563 Farben)
<b>Anschlusswert Leuchte:</b>	24V DC - 10% +7% (RGB)
<b>Anschluss Leuchte:</b>	M12 A-kodiert
<b>Schutzart:</b>	IP54
<b>Schutzklasse:</b>	III
<b>Entblendung:</b>	opalweiß
<b>Abstrahlwinkel:</b>	120°
<b>Betriebstemperatur:</b>	-10 °C - +50 °C
<b>Lampenlebensdauer:</b>	> 100.000 h (L80/B10)
<b>Material Gehäuse:</b>	Aluminium
<b>Material Abdeckung:</b>	Polycarbonat
<b>Höhe [B] x Breite [C]:</b>	25 mm x 30 mm
<b>Länge [A]:</b>	260 mm
<b>Gewicht:</b>	230 g
<b>Bruttogewicht:</b>	280 g
<b>Risikogruppe (DIN EN 62471):</b>	Freie Gruppe
<b>Kennzeichnungen:</b>	CE, UKCA, ETL Listed (5003529), D-Kennzeichnung
<b>Dimmbar:</b>	Nein
<b>Befestigungszubehör:</b>	2 Paar Halterungen (inkl.)
<b>Gefertigt in:</b>	Deutschland
<b>Besonderheit:</b>	Signalisieren über Blinken und/oder farbiges Licht