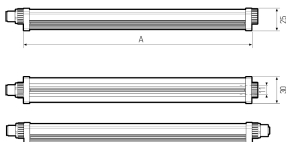
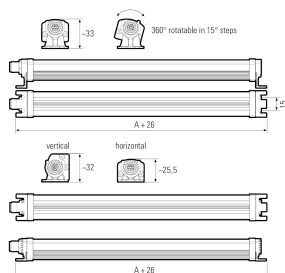
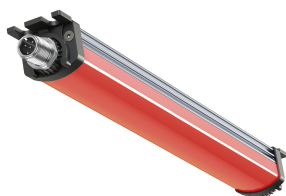
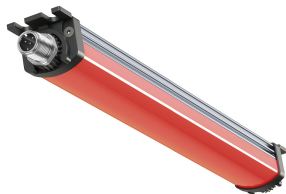


## LED-Signalleuchte



<b>Artikel-Nr.</b>	111090-13
<b>EAN:</b>	4260556624495
<b>Modell:</b>	SIGNALLED II RGB
<b>Bestellnummer:</b>	111090-13
<b>Modell:</b>	SIGNALLED II RGB
<b>Bauform:</b>	LED Aufbauleuchte
<b>Leuchtmittel:</b>	RGB LED
<b>Lampenleistung Rot:</b>	~4,4 W
<b>Lampenlichtstrom Rot:</b>	98 lm
<b>Lampenleistung Gruen:</b>	~4,4 W
<b>Lampenlichtstrom Gruen:</b>	45 lm
<b>Lampenleistung Blau:</b>	~4,4 W
<b>Lampenlichtstrom Blau:</b>	154 lm
<b>Lichtverteilung:</b>	direkt
<b>Lichtfarbe:</b>	RGB Farbraum (mindestens 2563 Farben)
<b>Anschlusswert Leuchte:</b>	24V DC - 10% +7% (RGB)
<b>Anschluss Leuchte:</b>	M12 Steckverbinder A-kodiert
<b>Schutzart:</b>	IP54
<b>Schutzklasse:</b>	III
<b>Entblendung:</b>	opalweiß
<b>Abstrahlwinkel:</b>	120°
<b>Betriebstemperatur:</b>	-10... +50 °C
<b>Lampenlebensdauer:</b>	> 60.000 h (L80/B10)
<b>Material Gehaeuse:</b>	Aluminium
<b>Material Abdeckung:</b>	Polycarbonat
<b>Hoehe B x Breite C:</b>	25 mm x 30 mm
<b>Laenge A:</b>	350 mm
<b>Gewicht:</b>	300 g
<b>Bruttogewicht:</b>	450 g
<b>Risikogruppe:</b>	freie Gruppe
<b>Kennzeichnung:</b>	CE, UKCA, ETL Listed (5003529)
<b>Dimmbar:</b>	nein
<b>Befestigungszubehoer:</b>	2 Paar Halterungen (inkl.)
<b>Gefertigt in:</b>	Deutschland
<b>Besonderheit:</b>	Signalisieren über Blinken und/oder farbiges Licht