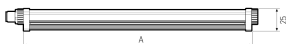
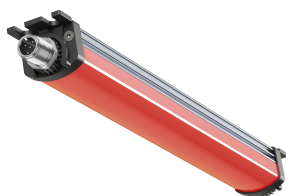
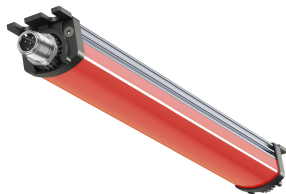


LED-Signalleuchte



Artikel-Nr.	111090-14
EAN:	4260556624501
Modell:	SIGNALLED II RGB
Bestellnummer:	111090-14
Modell:	SIGNALLED II RGB
Bauform:	LED Aufbauleuchte
Leuchtmittel:	RGB LED
Lampenleistung Rot:	~5,3 W
Lampenlichtstrom Rot:	118 lm
Lampenleistung Gruen:	~5,3 W
Lampenlichtstrom Gruen:	54 lm
Lampenleistung Blau:	~5,3 W
Lampenlichtstrom Blau:	186 lm
Lichtverteilung:	direkt
Lichtfarbe:	RGB Farbraum (mindestens 2563 Farben)
Anschlusswert Leuchte:	24V DC - 10% +7% (RGB)
Anschluss Leuchte:	M12 Steckverbinder A-kodiert
Schutzart:	IP54
Schutzklasse:	III
Entblendung:	opalweiß
Abstrahlwinkel:	120°
Betriebstemperatur:	-10... +50 °C
Lampenlebensdauer:	> 60.000 h (L80/B10)
Material Gehaeuse:	Aluminium
Material Abdeckung:	Polycarbonat
Hoehe B x Breite C:	25 mm x 30 mm
Laenge A:	520 mm
Gewicht:	400 g
Bruttogewicht:	600 g
Risikogruppe:	freie Gruppe
Kennzeichnung:	CE, UKCA, ETL Listed (5003529)
Dimmbar:	nein
Befestigungszubehoer:	2 Paar Halterungen (inkl.)
Gefertigt in:	Deutschland
Besonderheit:	Signalisieren über Blinken und/oder farbiges Licht