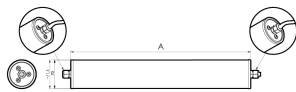


LED-Industrieleuchte



Artikel-Nr.	115010-02
EAN:	4260556621715
Modell:	INROLED_70 mit Borosilikatglas-Schutzrohr
Bestell-Nr.:	115010-02
Modell:	INROLED_70 mit Borosilikatglas-Schutzrohr
Bauform:	LED Aufbau Rohrleuchte
Leuchtmittel:	SMD LED
Gesamtleistung inkl Treiber:	~10 W
Lampenleistung:	~6,5 W
Lampenlichtstrom:	1000 lm
Lampenlichtausbeute:	~155 lm/W
Lichtverteilung:	direkt
Lichtfarbe:	Tageslichtweiß (5200 - 5700K)
Anschlusswert Leuchte:	90-305V AC \pm 10%, 50-60 Hz
Betriebsgerät:	integriert
Anschluss Leuchte:	Kabeleinführung, Klemme innenliegend
Schutzart:	IP67/IP69K
Schutzklasse:	I
Entblendung:	Mikroprismen
Abstrahlwinkel:	125°
Betriebstemperatur:	-10... +40 °C
Farbwiedergabe (Ra):	> 85
Lampenlebensdauer:	> 60.000 h (L80/B10)
Material Gehäuse:	Aluminium
Material Abdeckung:	Sicherheitsglas, sprungsicher
Höhe [B] x Breite [C]:	Ø 70 mm
Länge [A]:	354 mm
Gewicht:	1400 g
Bruttogewicht:	1900 g
Risikogruppe (DIN EN 62471):	freie Gruppe
Kennzeichnungen:	CE, UKCA
Befestigungszubehör:	optional
Gefertigt in:	Deutschland
Besonderheit:	kaskadierbar