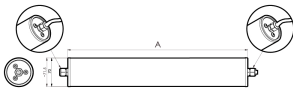
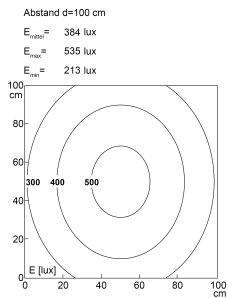
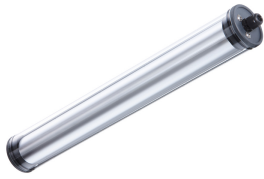


## LED Aufbau Rohrleuchte



<b>Artikel-Nr.</b>	115210-01
<b>EAN:</b>	4260556621685
<b>Modell:</b>	INROLED_70 mit Borosilikatglas-Schutzrohr
<b>Bestell-Nr.:</b>	115210-01
<b>Modell:</b>	INROLED_70 mit Borosilikatglas-Schutzrohr
<b>Bauform:</b>	LED Aufbau Rohrleuchte
<b>Leuchtmittel:</b>	SMD LED
<b>Lampenleistung:</b>	~13 W
<b>Lampenlichtstrom:</b>	2004 lm
<b>Lampenlichtausbeute:</b>	~155 lm/W
<b>Lichtverteilung:</b>	Direkt
<b>Lichtfarbe:</b>	5700K 3-step MacAdam
<b>Farbwiedergabe (Ra):</b>	>85
<b>Anschlusswert Leuchte:</b>	24V DC $\pm$ 10%
<b>Anschluss Leuchte:</b>	Kabeleinführung, Klemme innenliegend
<b>Schutzart:</b>	IP67/IP69K
<b>Schutzklasse:</b>	III
<b>Entblendung:</b>	Mikroprismen
<b>Abstrahlwinkel:</b>	125°
<b>Betriebstemperatur:</b>	-10 °C - +45 °C
<b>Lampenlebensdauer:</b>	> 100.000 h (L80/B10)
<b>Material Gehäuse:</b>	Aluminium
<b>Material Abdeckung:</b>	Sicherheitsglas, sprungsicher
<b>Höhe [B] x Breite [C]:</b>	Ø 70 mm
<b>Länge [A]:</b>	650 mm
<b>Gewicht:</b>	1450 g
<b>Bruttogewicht:</b>	2000 g
<b>Risikogruppe (DIN EN 62471):</b>	Freie Gruppe
<b>Kennzeichnungen:</b>	CE, UKCA, ETL Listed (5003529)
<b>Dimmbar:</b>	Optional über Zubehör
<b>Befestigungszubehör:</b>	Optional
<b>Gefertigt in:</b>	Deutschland
<b>Besonderheit:</b>	kaskadierbar (max. 4.0 A)
<b>kaskadierbar:</b>	ja