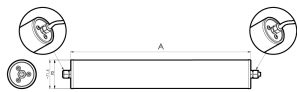


LED-Industrieleuchte



Artikel-Nr.	115410-01
EAN:	4260556621708
Modell:	INROLED_70 mit Borosilikatglas-Schutzrohr
Bestell-Nr.:	115410-01
Modell:	INROLED_70 mit Borosilikatglas-Schutzrohr
Bauform:	LED Aufbau Rohrleuchte
Leuchtmittel:	SMD LED
Lampenleistung:	~28 W
Lampenlichtstrom:	4342 lm
Lampenlichtausbeute:	~155 lm/W
Lichtverteilung:	direkt
Lichtfarbe:	Tageslichtweiß (5200 - 5700K)
Anschlusswert Leuchte:	24V DC \pm 10%
Anschluss Leuchte:	Kabeleinführung, Klemme innenliegend
Schutzart:	IP67/IP69K
Schutzklasse:	III
Entblendung:	Mikroprismen
Abstrahlwinkel:	125°
Betriebstemperatur:	-10... +45 °C
Farbwiedergabe (Ra):	> 85
Lampenlebensdauer:	> 60.000 h (L80/B10)
Material Gehäuse:	Aluminium
Material Abdeckung:	Sicherheitsglas, sprungsicher
Höhe [B] x Breite [C]:	Ø 70 mm
Länge [A]:	1214 mm
Gewicht:	3950 g
Bruttogewicht:	5250 g
Risikogruppe (DIN EN 62471):	freie Gruppe
Kennzeichnungen:	CE, UKCA, ETL Listed (5003529)
Dimmbar:	optional über Zubehör
Befestigungszubehör:	optional
Gefertigt in:	Deutschland
Besonderheit:	kaskadierbar (max. 4.0 A)