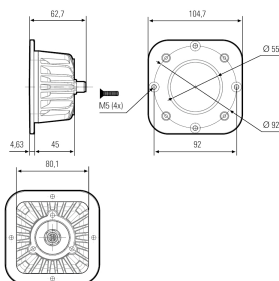
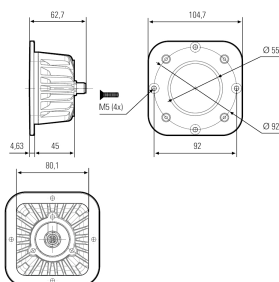
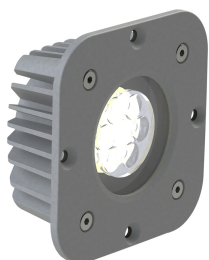
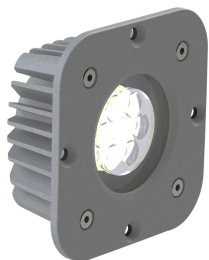


LED Maschinenleuchte



<b>Artikel-Nr.</b>	121012-05
<b>EAN:</b>	4260556625751
<b>Modell:</b>	CENALED SPOT Einbau
<b>Bestellnummer:</b>	121012-05
<b>Modell:</b>	CENALED SPOT Einbau
<b>Bauform:</b>	LED Einbauleuchte
<b>Leuchtmittel:</b>	High Power LED
<b>Lampenleistung:</b>	~8,5 W
<b>Lampenlichtstrom:</b>	1120 lm
<b>Lampenlichtausbeute:</b>	134 lm/W
<b>Lichtverteilung:</b>	direkt
<b>Lichtfarbe:</b>	Neutralweiß (5000K)
<b>Anschlusswert Leuchte:</b>	24V DC ± 10%
<b>Anschluss Leuchte:</b>	M12 A-kodiert
<b>Schutzart:</b>	IP67
<b>Schutzklasse:</b>	III
<b>Abstrahlwinkel:</b>	30°
<b>Betriebstemperatur:</b>	-10... +50 °C
<b>Farbwiedergabe Ra:</b>	>80
<b>Lampenlebensdauer:</b>	> 60.000 h (L80/B10)
<b>Material Gehaeuse:</b>	Aluminium (pulverlackiert)
<b>Material Abdeckung:</b>	ESG 4 mm, sprungsicher
<b>Hoehe B x Breite C:</b>	Einbaukörper: ~80 mm x 80 mm, Einbautiefe >60 mm, Blende ~105 mm x 105 mm, ~5 mm aufbauend
<b>Gewicht:</b>	450 g
<b>Bruttogewicht:</b>	550 g
<b>Risikogruppe:</b>	freie Gruppe
<b>Kennzeichnung:</b>	CE, UKCA, ETL Listed (5003526)
<b>Dimmbar:</b>	optional über Zubehör
<b>Gefertigt in:</b>	Deutschland
<b>Besonderheit:</b>	30° Optik für flächiges Licht
<b>Anmerkung:</b>	Dichtung im Lieferumfang; Befestigung über 4 Senkkopf-schrauben M5