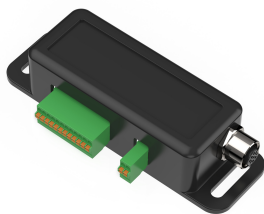
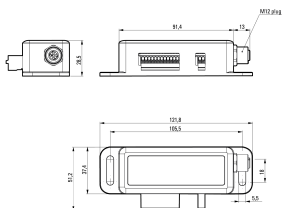


Aufbaugerät mit Befestigung über Langloch



PIN 4	PIN 3	PIN 2	Helligkeit Brightness
0	0	0	100 %
0	0	1	75 %
0	1	0	60 %
0	1	1	50 %
1	0	0	33 %
1	0	1	25 %
1	1	0	15 %
1	1	1	10 %



Artikel-Nr.	210700-09
EAN:	4260556628806
Modell:	24V DC RGB-W DIMMBOX, Klemme
Bestell-Nr.:	210700-09
Modell:	24V DC RGB-W DIMMBOX, Klemme
Bauform:	Aufbaugerät mit Befestigung über Langloch
Leistung:	96 W
Spannung Eingang/Ausgang:	24V DC
Strombelastung max.:	4 A
Versorgung PIN1 Input:	Pin1 VCC
Versorgung PIN2 Input:	Pin2 GND
Steuerung PIN1 Input/Output:	Pin1 GND / Pin1 Grün
Steuerung PIN2 Input/Output:	Pin2 Helligkeit / Pin2 Blau
Steuerung PIN3 Input/Output:	Pin3 Helligkeit / Pin3 GND
Steuerung PIN4 Input/Output:	Pin4 Helligkeit / Pin4 Rot
Steuerung PIN5 Input/Output:	Pin5 Flash / Pin5 Weiß
Steuerung PIN6 Input:	Pin6 Rot
Steuerung PIN7 Input:	Pin7 Grün
Steuerung PIN8 Input:	Pin8 Blau
Steuerung PIN9 Input:	Pin9 Weiß
Steuerung PIN10 Input:	Pin10 Orange
Steuerung PIN11 Input:	Pin 11 Amber
Steuerung PIN12 Input:	Pin 12 Purple
Material:	Gehäuse: ABS
Helligkeitssteuerung:	Über externe Eingangssignale (digital, SPS)
Anschluß Eingang/Ausgang:	Klemmleiste 2+12-pol / Buchse M12A 5-pol
Versorgungsspannung:	24V DC
Betriebsgerät:	Extern
Schutzart:	IP20
Schutzklasse:	III
Betriebstemperatur:	-20 °C - +50 °C
Lagertemperatur:	-20 °C - +80 °C
Abmessungen (mm):	122 mm x 38 mm x 45 mm
Gewicht:	100 g
Bruttogewicht:	150 g
Kennzeichnungen:	CE, UKCA
PWM Frequenz:	~2,4kHz
Besonderheit:	Spezielle Dimmbox für RGB-W Leuchten, u. flexible LED Streifen. Versorgungspins sind galvanisch von Steuerpins getrennt.