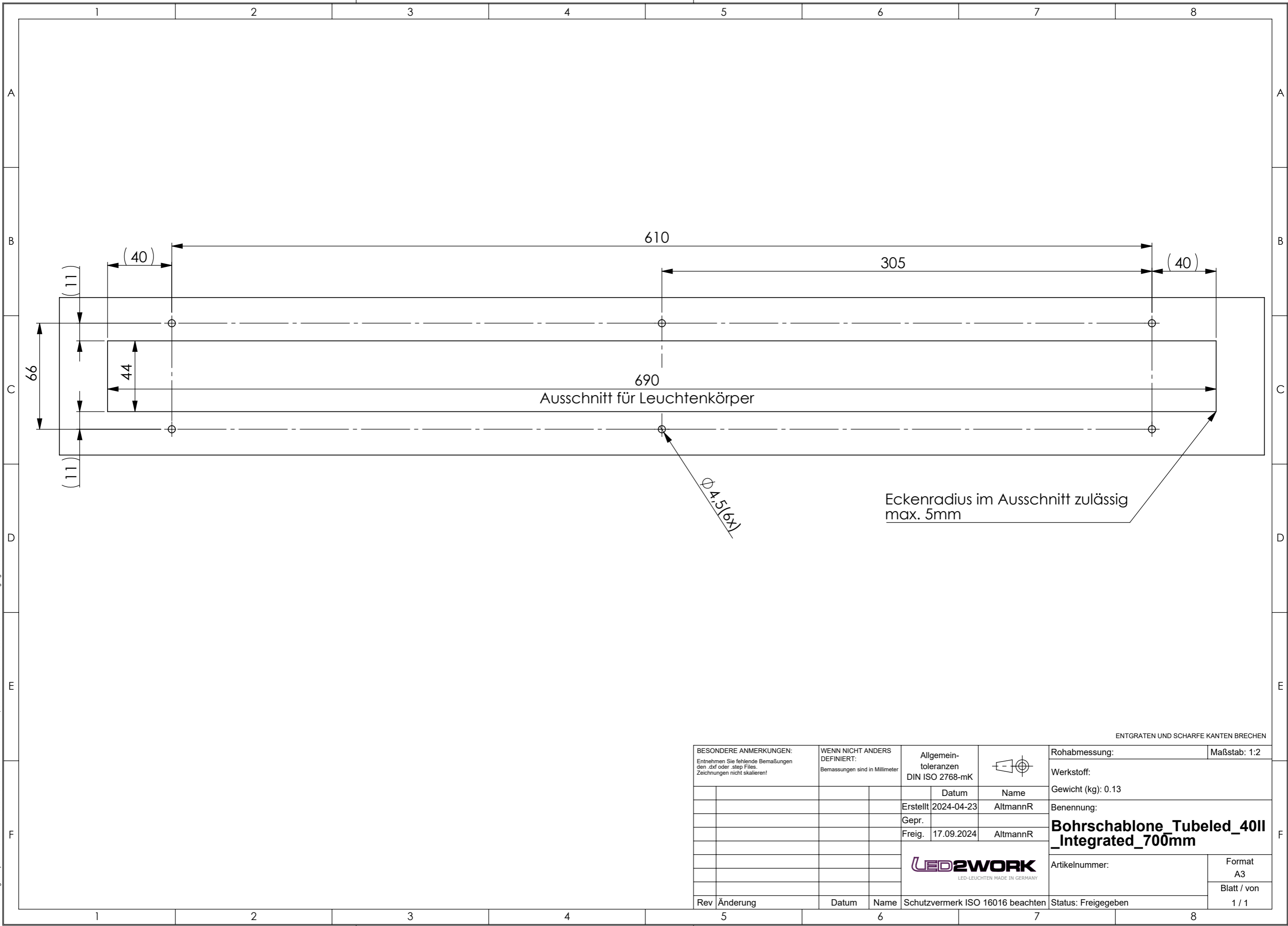


Weitergabe sowie Vervielfältigung dieses Dokuments, Verwertung und Mitteilung seines Inhalts sind verboten, soweit nicht ausdrücklich gestattet. Zuwiderhandlungen verpflichten zu Schadenersatz. Alle Rechte für den Fall der Patent-, Gebrauchsmuster- oder Geschmacksmusterertragung vorbehalten.



ENTGRATEN UND SCHARFE KANTEN BRECHEN

<b>BESONDERE ANMERKUNGEN:</b> Entnehmen Sie fehlende Bemaßungen den .dxf oder .step Files. Zeichnungen nicht skalieren!		<b>WENN NICHT ANDERS DEFINIERT:</b> Bemaßungen sind in Millimeter		Allgemein-toleranzen DIN ISO 2768-mK				Rohabmessung:		Maßstab: 1:2	
				Datum		Name		Werkstoff:		Gewicht (kg): 0.13	
				Erstellt 2024-04-23		AltmannR		Benennung:		<b>Bohrschablone Tubeled_40II _Integrated_700mm</b>	
				Gepr.				Artikelnummer:		Format A3	
				Freig. 17.09.2024		AltmannR				Blatt / von 1 / 1	
								Status: Freigegeben			
Rev	Änderung	Datum	Name	Schutzvermerk ISO 16016 beachten							

